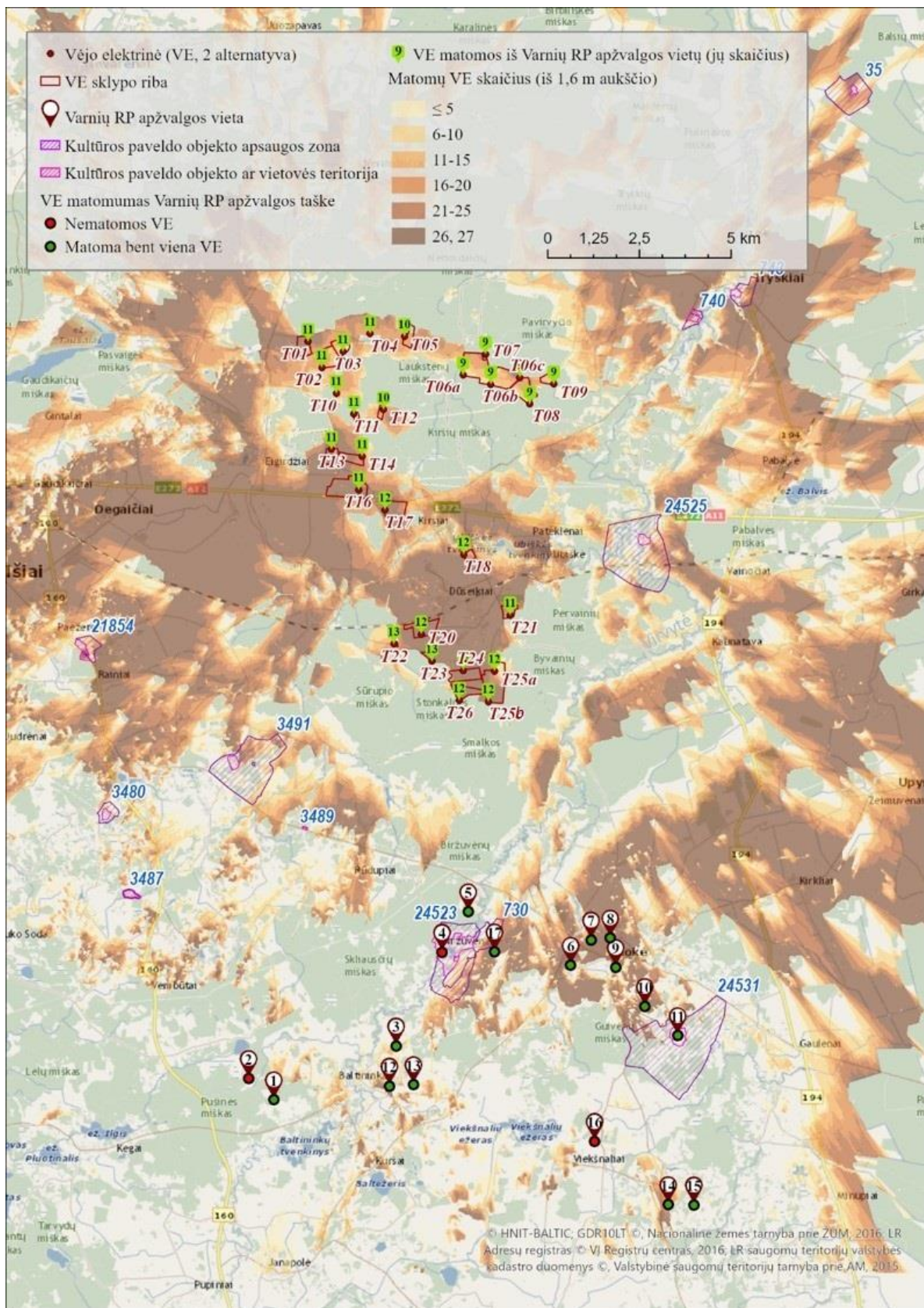


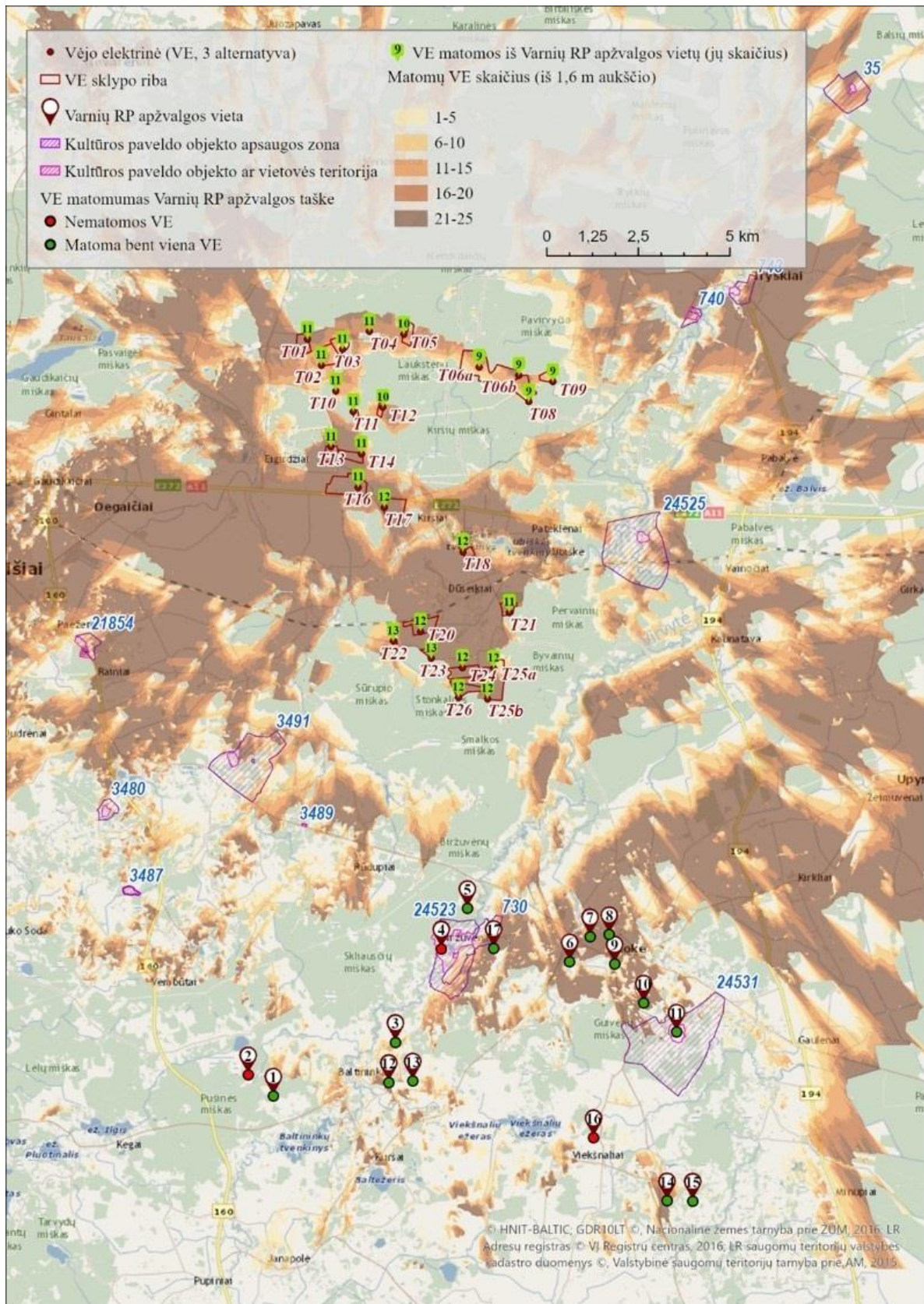
11 priedas.

VE vizualinio vertinimo duomenys.

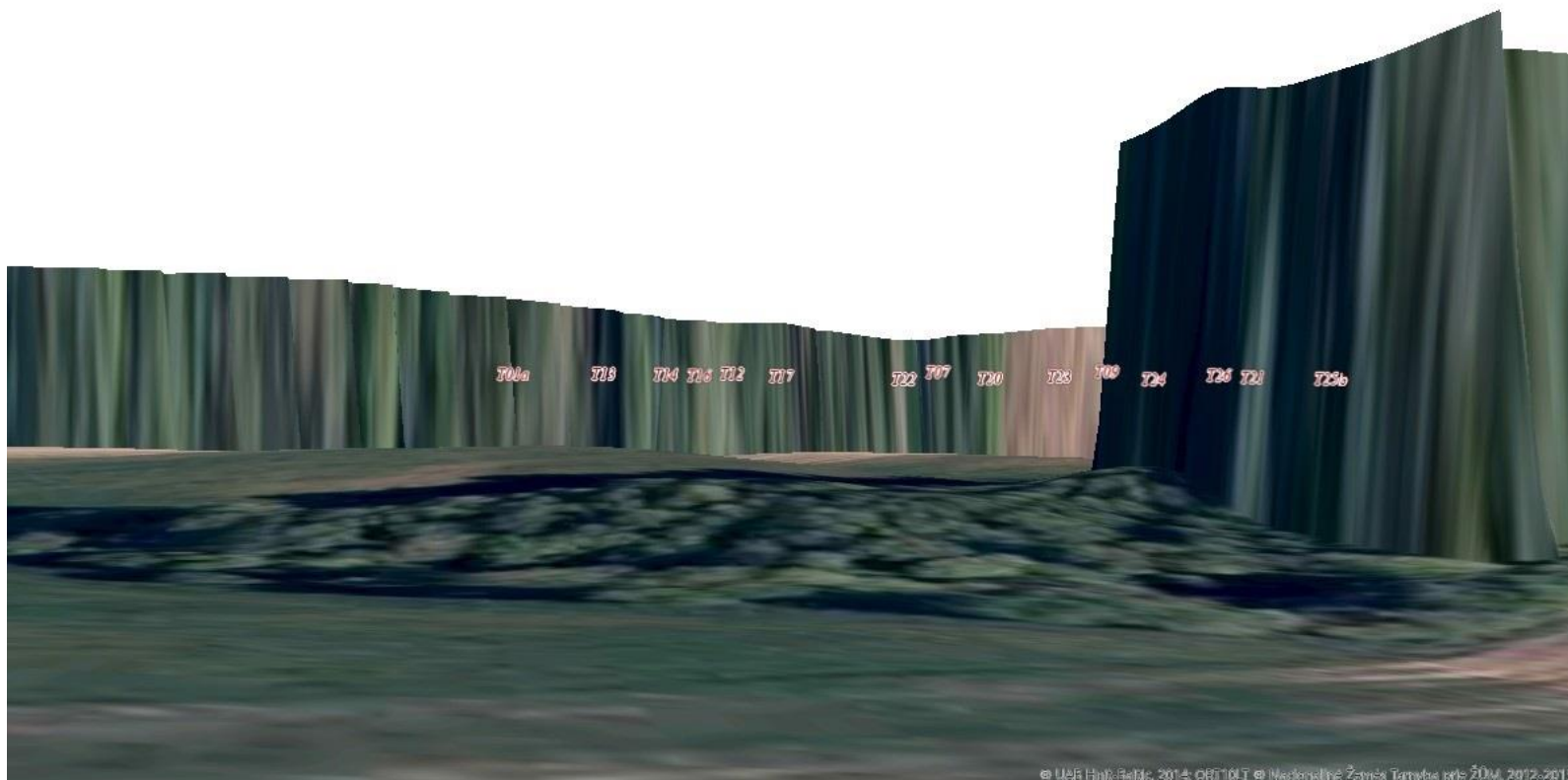
Būtina atkreipti dėmesį į tai, kad šiems vaizdams sukurti nebuvo naudota informacija apie pavienius krūmus ir medžius, kurie, esantys artimoje aplinkoje, gali reikšmingai įtakoti perspektyvą mažindami vizualinį poveikį. Taip pat pastatų sluoksniui sukurti buvo laikoma, kad kiekvienas pastatas yra 7 metrų aukščio neatsižvelgiant į jo architektūrinės formas. Todėl šiuos vaizdus reikia vertinti kaip pačio blogiausio scenarijaus vaizdus, kurie realybėje bus kur kas labiau suskaidyti įvairių aplinkoje esančių dominančių.



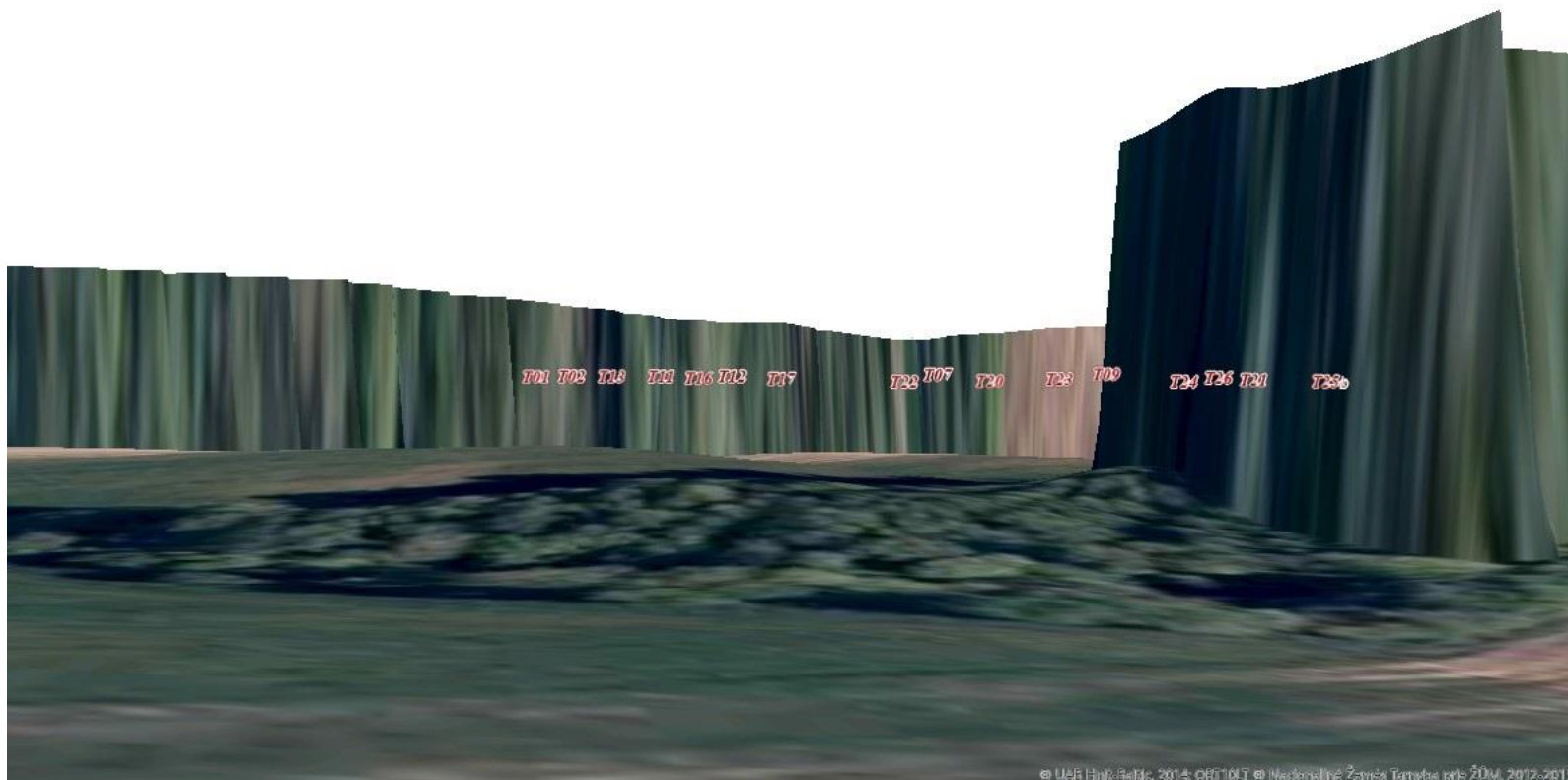
4.3.1b pav. VE matomumo teritorijoje žemėlapis. II alt.



4.3.1c pav. VE matomumo teritorijoje žemėlapis. III alt.



4.3.2a pav. Nr. 1. Žąsūgalos kraštovaizdžio draustinis. 398731;6192363. I alt.



4.3.2b pav. Nr. 1. Žąsūgalos kraštovaizdžio draustinis. 398731;6192363. II alt.



4.3.3a pav. Nr. 3. Varnių regioninis parkas. 402070;6193835. I alt.



4.3.3b pav. Nr. 3. Varnių regioninis parkas. 402070;6193835. II alt.



4.3.4a pav. Nr. 5. Biržuvėnų kraštovaizdžio draustinis. 404037;6197500. I alt.



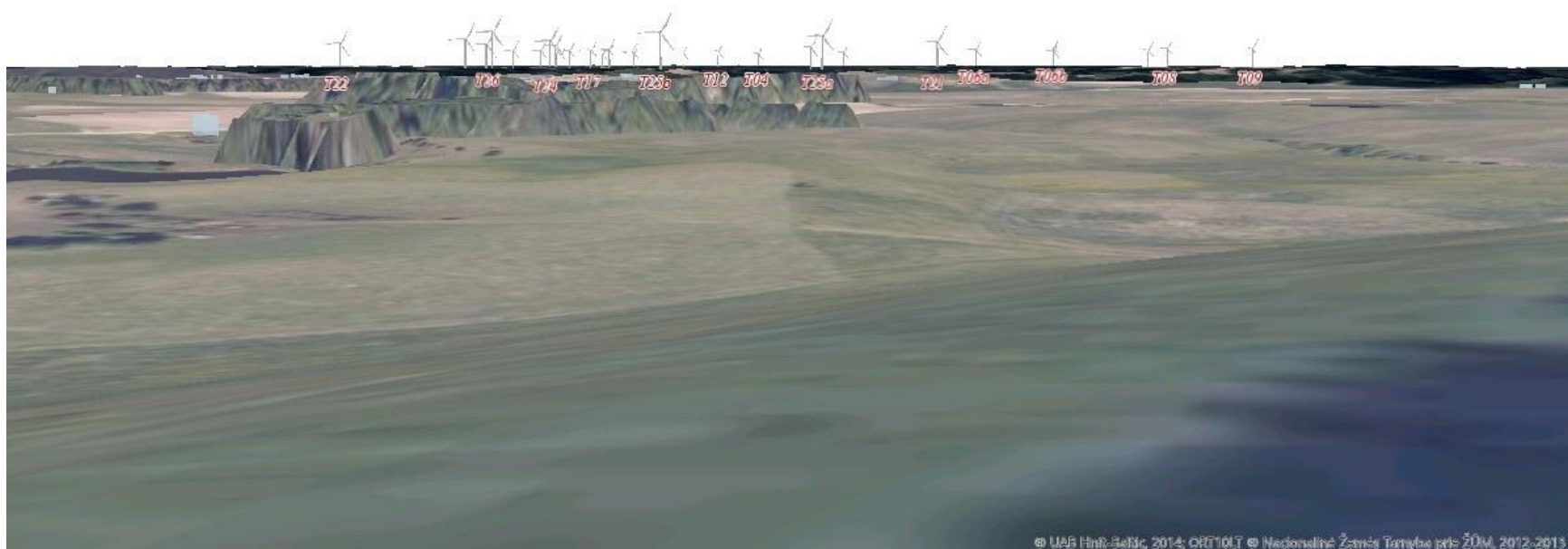
4.3.4b pav. Nr. 5. Biržuvėnų kraštovaizdžio draustinis. 404037;6197500. II alt.



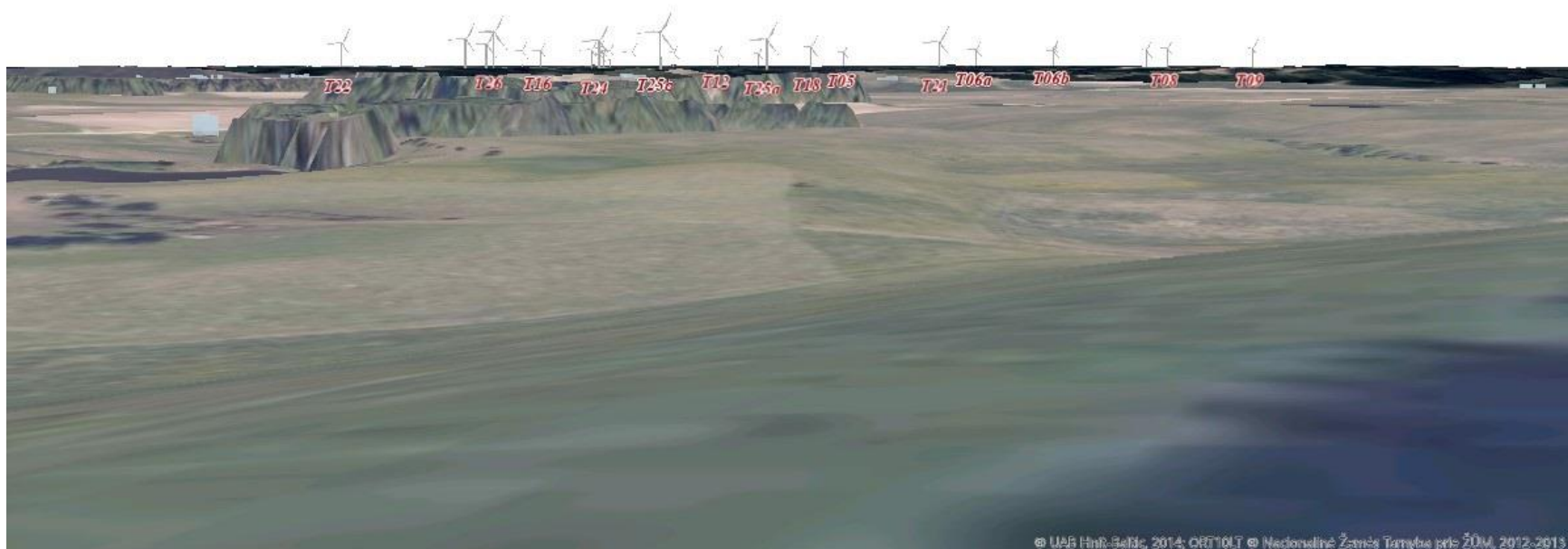
4.3.5a pav. Nr. 6. Luokės urbanistinis draustinis. 406834;6196036. I alt.



4.3.5b pav. Nr. 6. Luokės urbanistinis draustinis. 406834;6196036. II alt.



4.3.6a pav. Nr. 7. Luokės urbanistinis draustinis. 407387;6196731. I alt.



4.3.6b pav. Nr. 7. Luokės urbanistinis draustinis. 407387;6196731. II alt.



4.3.7a pav. Nr. 8. Luokės urbanistinis draustinis. 407915;6196782. I alt.



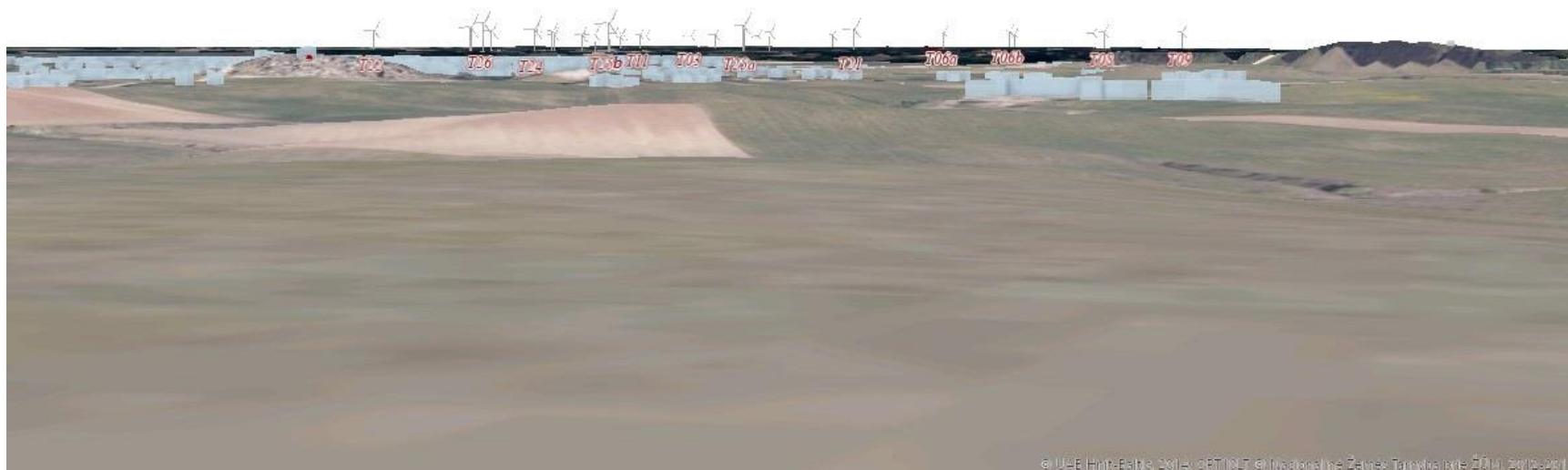
4.3.7b pav. Nr. 8. Luokės urbanistinis draustinis. 407915;6196782. II alt.



4.3.8a pav. Nr. 9. Luokės urbanistinis draustinis. 408059;6195980. I alt.



4.3.8b pav. Nr. 9. Luokės urbanistinis draustinis. 408059;6195980. II alt.

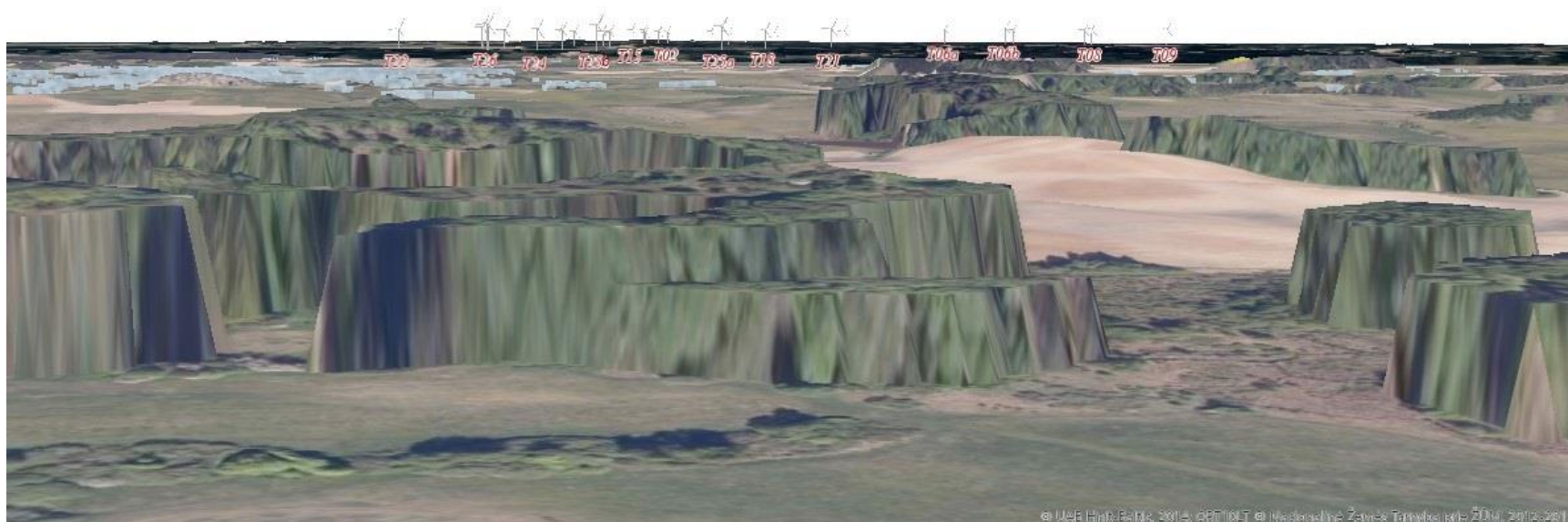


4.3.9a pav. Nr. 10. Šatrijos kraštovaizdžio draustinis. 408852;6194912. I alt.

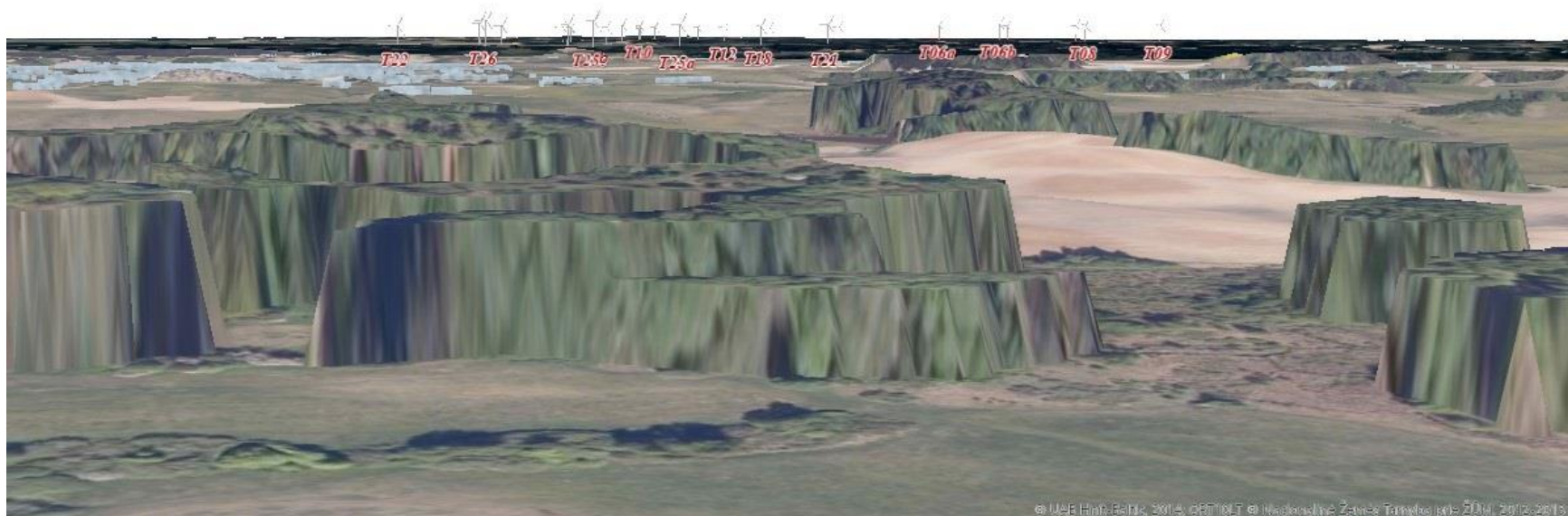


4.3.9b pav. Nr. 10. Šatrijos kraštovaizdžio draustinis. 408852;6194912. II alt.

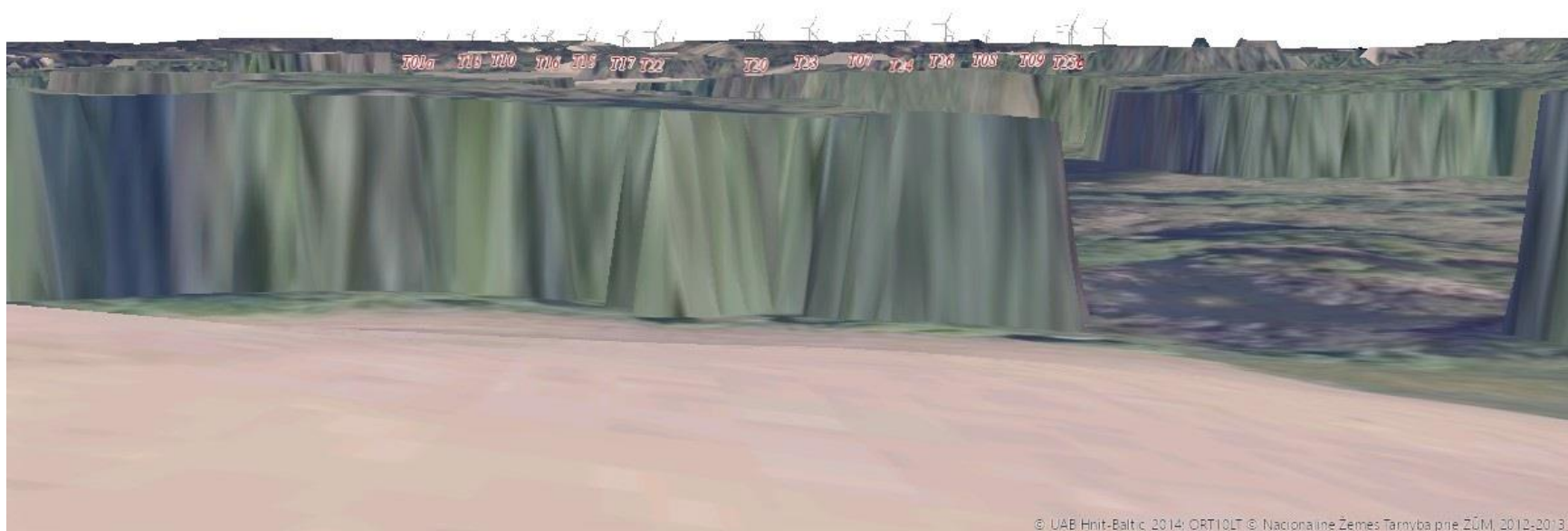
© UAB "Hita-Baltis, 2014. OPTIMLT © Ina Jonauskaitė-Zetėnė. Turinys: 2014, 2015, 2016



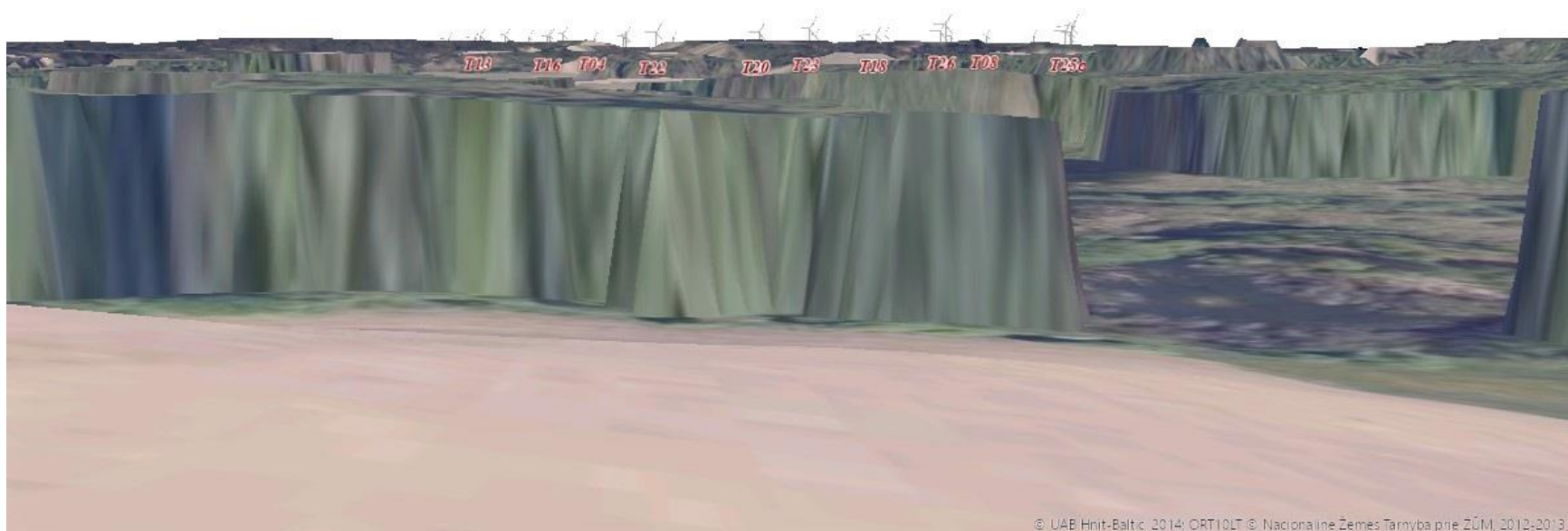
4.3.10a pav. Nr. 11. Šatrijos kraštovaizdžio draustinis. Šatrijos kalno viršūnė. 409748;6194114. I alt.



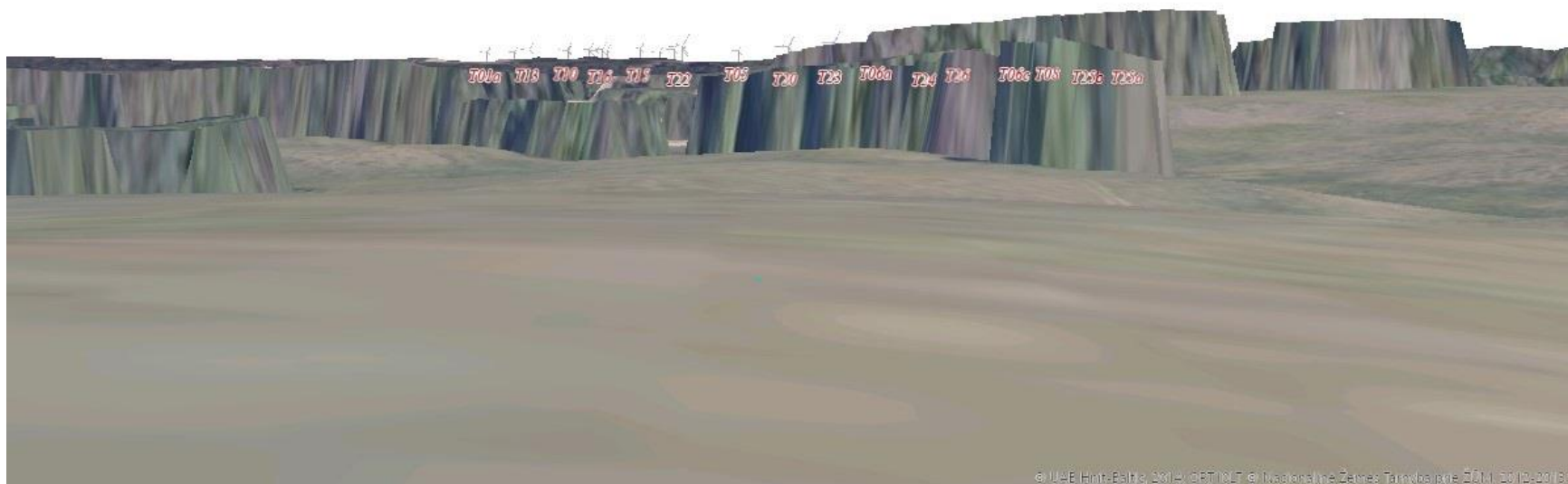
4.3.10b pav. Nr. 11. Šatrijos kraštovaizdžio draustinis. Šatrijos kalno viršūnė. 409748;6194114. II alt.



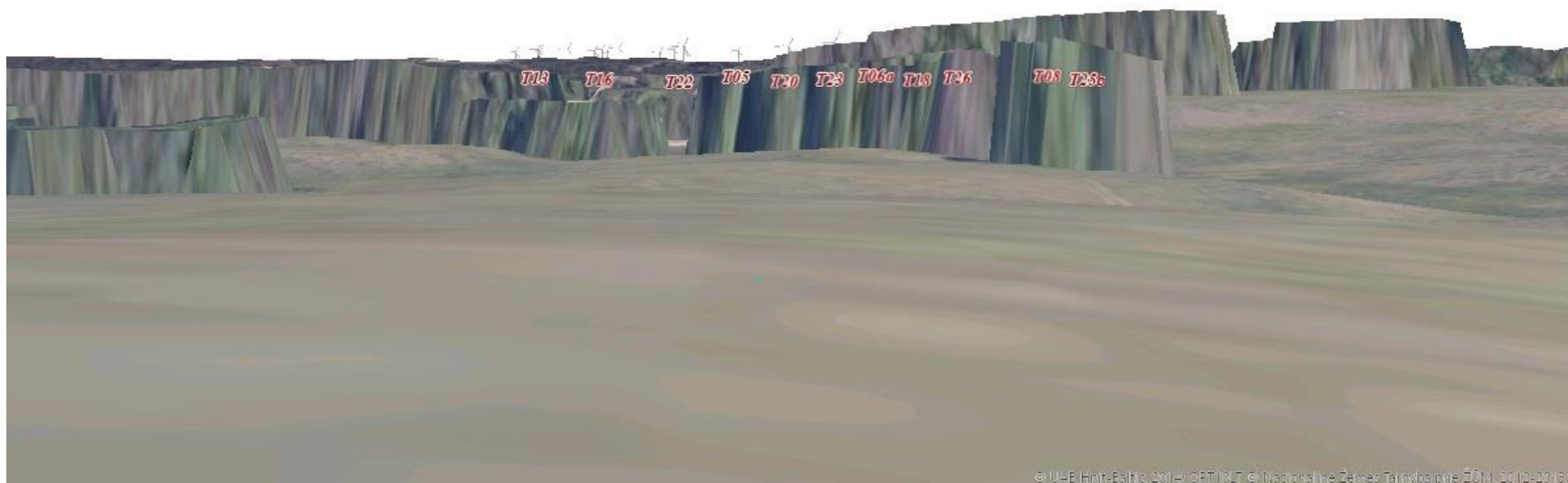
4.3.11a pav. Nr. 12. Varnių RP buferinės apsaugos zona, parko apžvalgos taškas; 4018871;6192739. I alt.



4.3.11b pav. Nr. 12. Varnių RP buferinės apsaugos zona, parko apžvalgos taškas;4018871;6192739. II alt.



4.3.12a pav. Nr. 13. Varnių RP buferinės apsaugos zona, parko apžvalgos taškas; 402541;6192777. I alt.



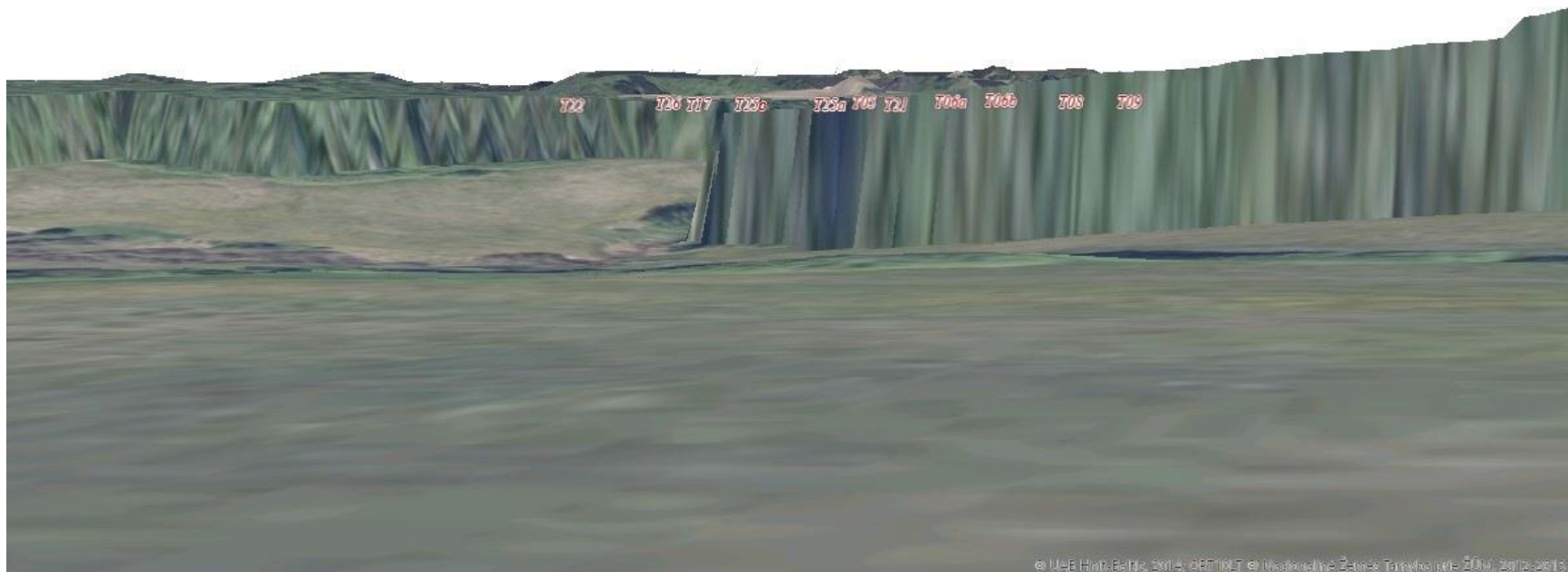
4.3.12b pav. Nr. 13. Varnių RP buferinės apsaugos zona, parko apžvalgos taškas; 402541;6192777. II alt.



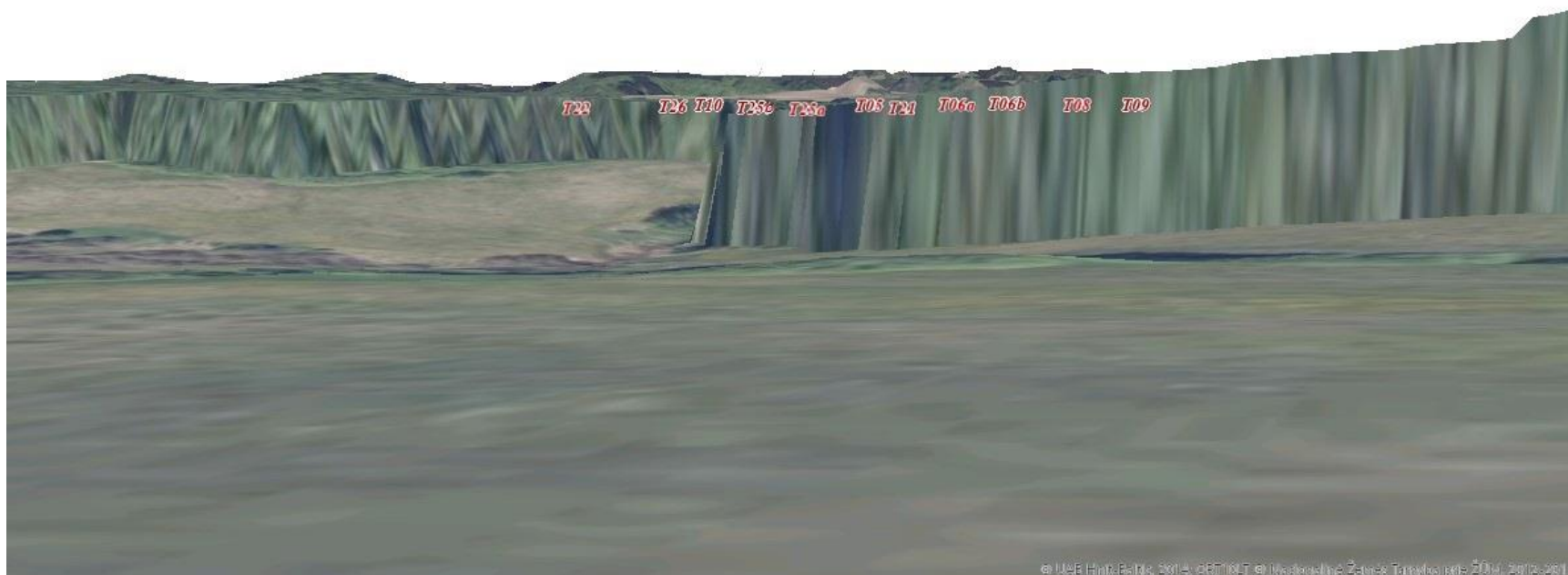
4.3.13a pav. Nr. 14. Varnių RP buferinės apsaugos zona, parko apžvalgos taškas; 409491;6189501. I alt.



4.3.13b pav. Nr. 14. Varnių RP buferinės apsaugos zona, parko apžvalgos taškas; 409491;6189501. II alt.



4.3.14a pav. Nr. 15. Kietkalnio geomorfologinis draustinis;410192;6189493. I alt.



4.3.14b pav. Nr. 15. Kietkalnio geomorfologinis draustinis;410192;6189493. II alt.



4.3.15a pav. Nr. 17. Varnių RP buferinės apsaugos zona, parko apžvalgos taškas; 404755;6196403. I alt.



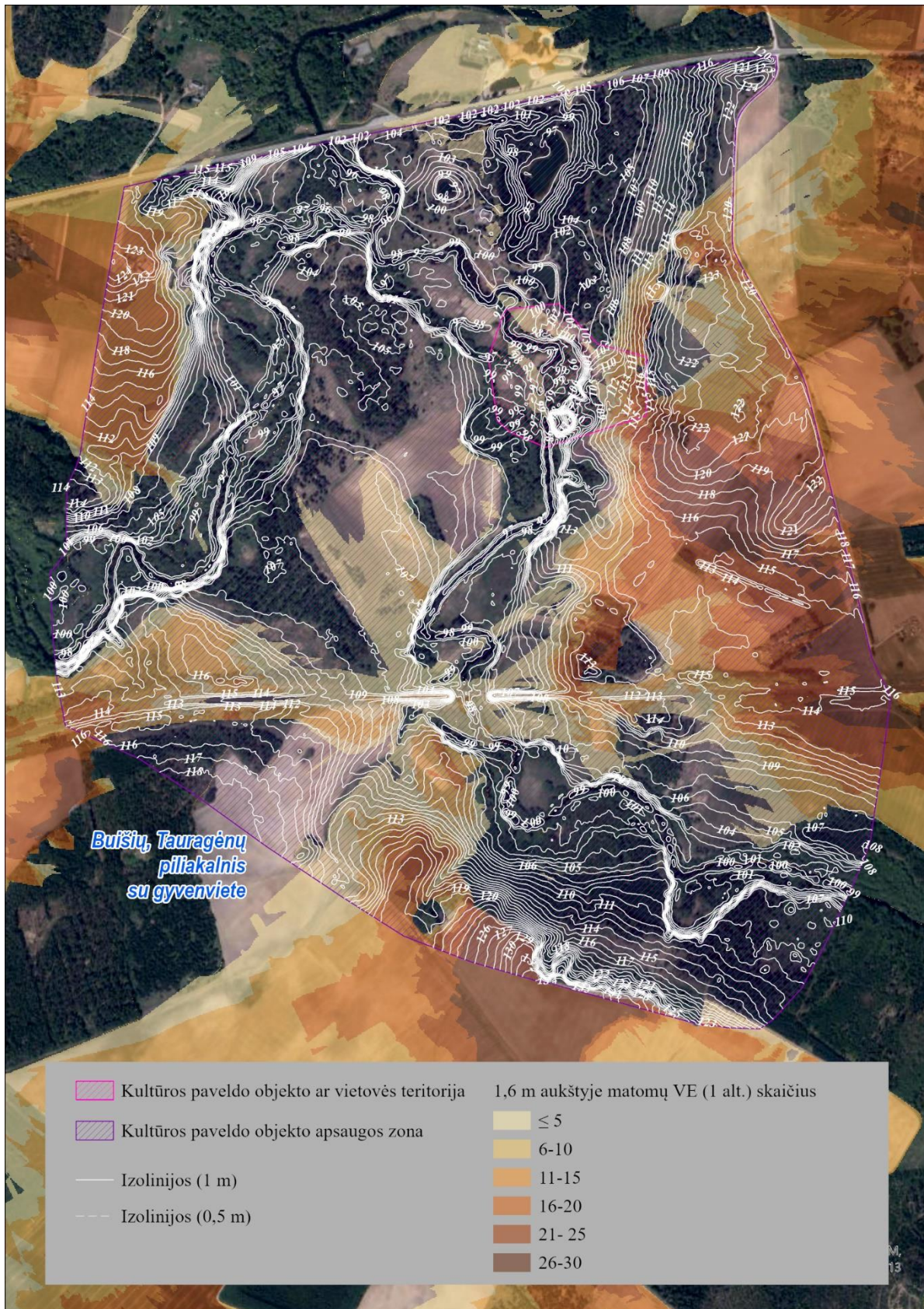
4.3.15b pav. Nr. 17. Varnių RP buferinės apsaugos zona, parko apžvalgos taškas; 404755;6196403. II alt.



4.3.16a pav. KPO Nr. 24523. Biržuvėnų piliakalnis su gyvenvieta, Biržuvėnų k.; I alt.



4.3.16b pav. KPO Nr. 24523. Biržuvėnų piliakalnis su gyvenvieta, Biržuvėnų k.; II alt.



4.3.17 pav. KPO Nr. 24525. I alt.



4.3.18 pav. KPO Nr. 3480. I alt.



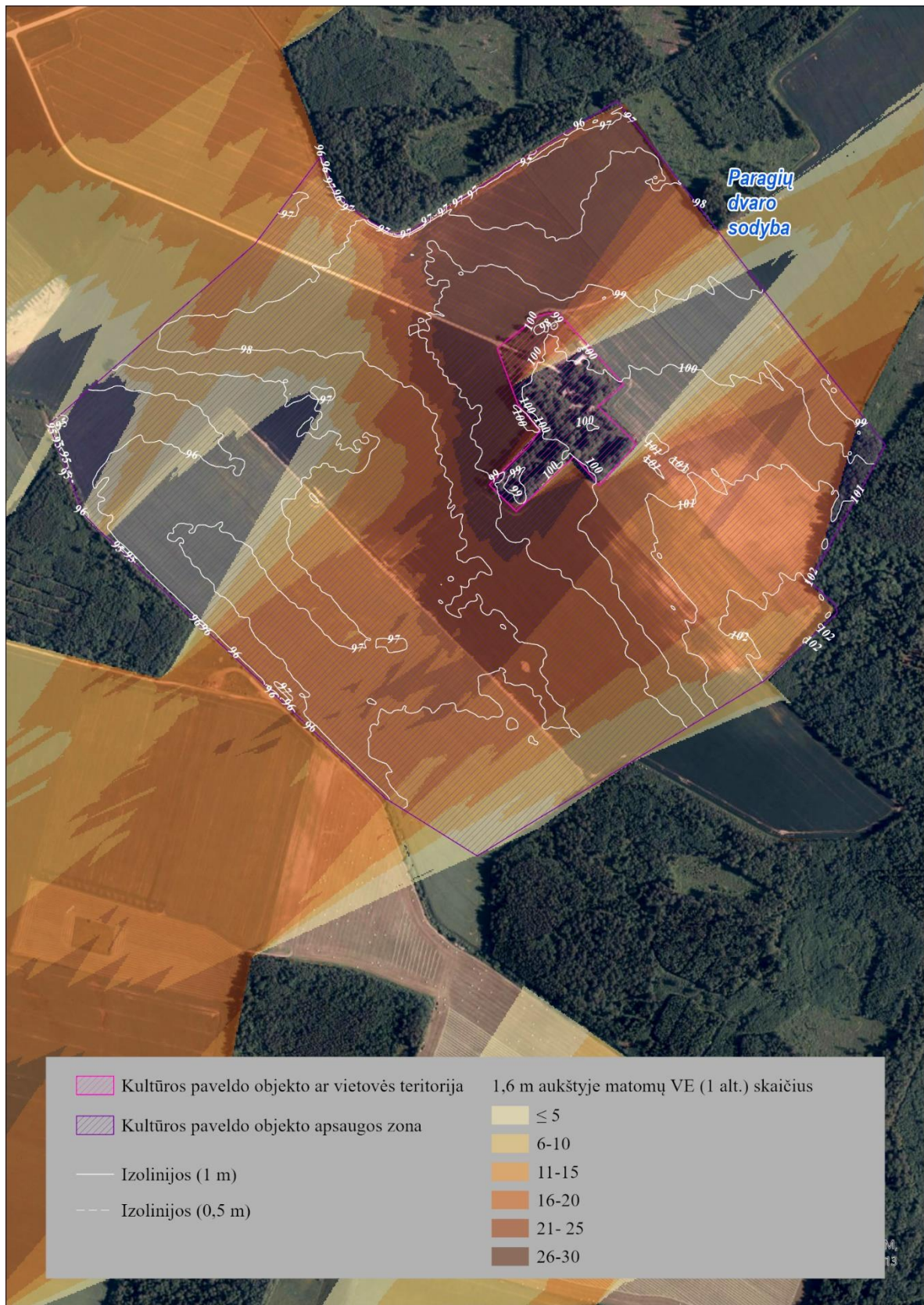
4.3.19 pav. KPO Nr. 3487. I alt.



4.3.20 pav. KPO Nr. 3489. I alt.



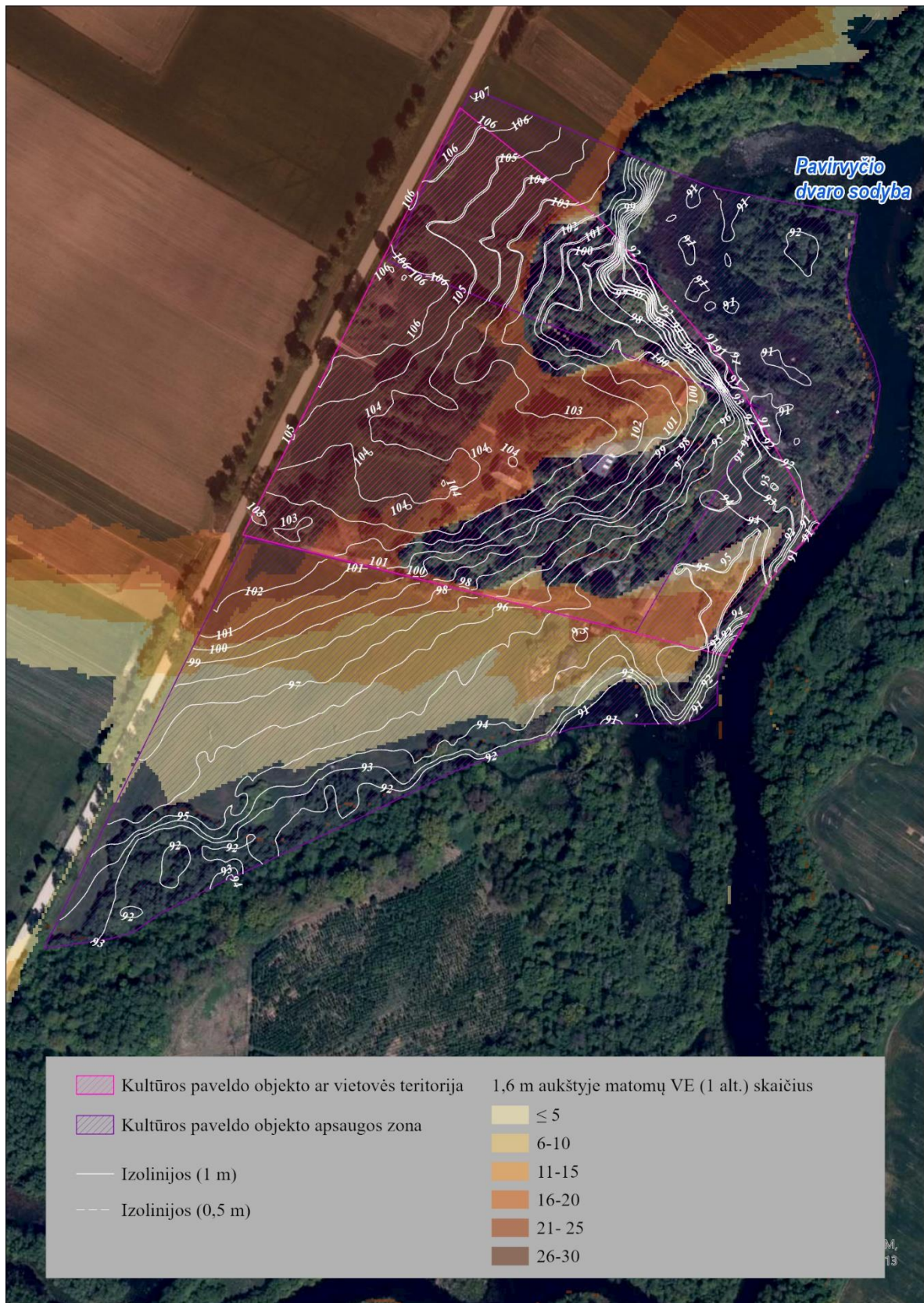
4.3.21 pav. KPO Nr. 3491. I alt.



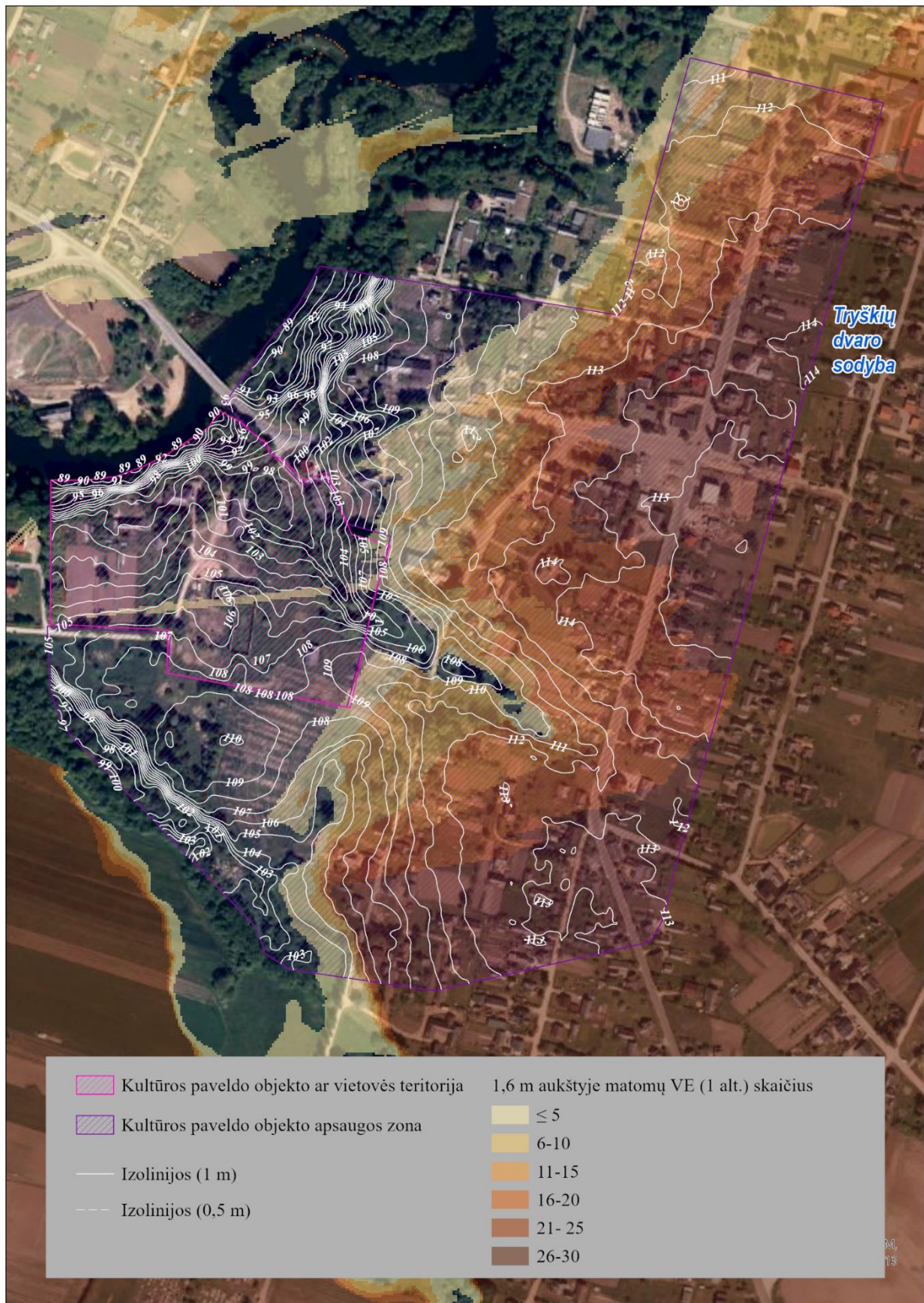
4.3.22 pav. KPO Nr. 35. I alt.



4.3.23 pav. KPO Nr. 730. I alt.



4.3.24 pav. KPO Nr. 740. I alt.



4.3.25 pav. KPO Nr. 743. I alt.



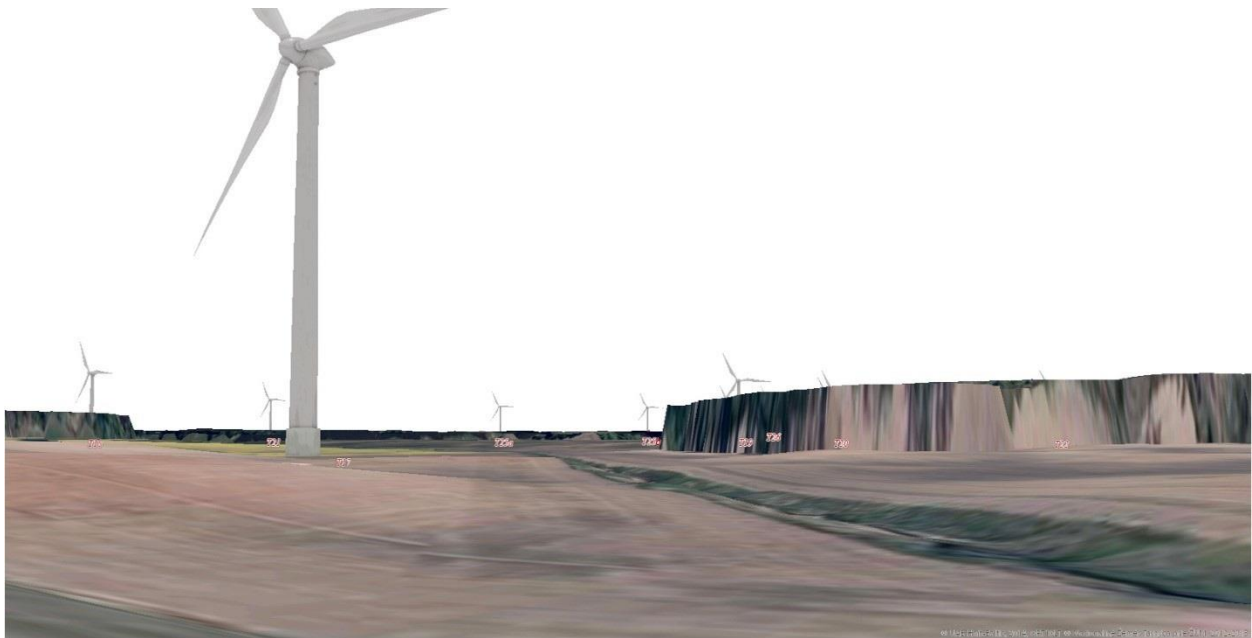
4.3.26 pav. KPO Nr. 21854. I alt.



4.3.28 pav. VE matomumas atviroje iš RAINIŲ žudynių vietos (KPO Nr. 21854. I alt).



4.3.27 pav. Kraštovaizdis į planuojamų VE pusę automaršruto „Telšių žemė“ A ruožo taške.



4.3.28 pav. VE matomumas žiūrint į pietinę pusę automaršruto „Telšių žemė“ B ruožo taške.



4.3.29 pav. VE matomumas žiūrint į šiaurinę pusę automaršruto „Telšių žemė“ B ruožo taške.



4.3.30 pav. Kraštovaizdis į planuojamų VE pusę automaršuto „Telsių žemė“ D ruožo taške.